

Menú general

Búsquedas de beneficios y beneficiarios

Marco legal y documentos de trabajo

Datos estadísticos del padrón

Consulta anexo 15B

Acceso al sistema

Menú de navegación

Datos sobre el sitio

Distribución de beneficiarios por género

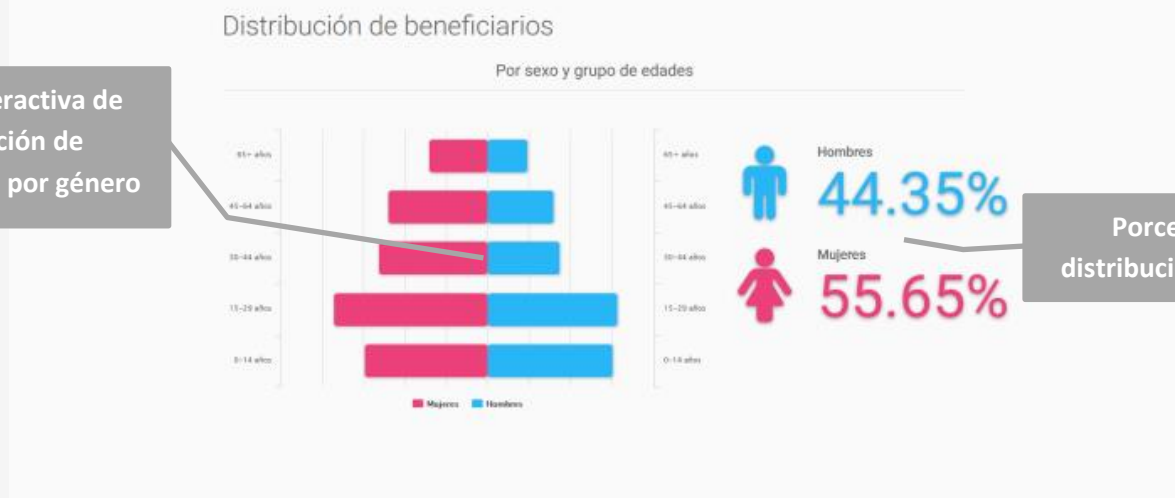
Distribución por municipios

Acceso directo a consultas destacadas

Búsquedas
El sistema cuenta con varias búsquedas definidas a beneficiarios en particular, en programas sociales, comunidades y empresas.

Cubos de información
Para el análisis de información se cuenta con una herramienta en línea para el procesamiento de todo el padrón.

Datos estadísticos
Se cuenta con información social descriptiva basada en censos de población y vivienda de el INEGI.



Datos curiosos

Sabías que...?

Nombre y apellido más común en el padrón

El apellido **HERNANDEZ** y el nombre **MARIA GUADALUPE** los más comunes en el Padrón Estatal de Beneficiarios.

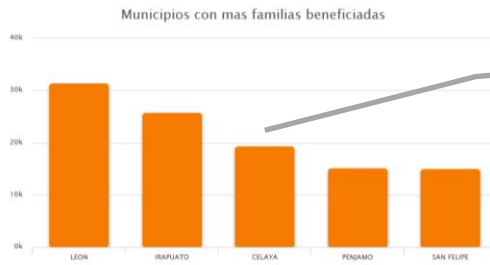
Porcentaje de beneficiarios menores de edad integrados en el padrón

El **39%** de nuestros beneficiarios en el Padrón Estatal de Beneficiarios son menores de **18** años de edad.

Total de familias identificadas en el padrón

Familias beneficiadas

Total de familias **337,239**
Porcentaje y total de los municipios con más familias beneficiadas **31.75%**
107,089



Grafica interactiva de municipios con mayor número de beneficiarios

Porcentaje acumulado en los municipios con mayor número de beneficiarios

Ligas de acceso a sitios relacionados con el padrón

Sitios de interés

Tu desarrollo nuestro impulso
Consiste en el levantamiento de encuestas sobre habitantes de Guanajuato, a fin de conocer sus necesidades en diversos temas.

Seguimiento de acciones sociales
Esta herramienta tiene como objeto identificar la cobertura de carencias de los programas sociales y humanos estatales y federales.

SECRETARIA DE DESARROLLO SOCIAL Y HUMANO

PORTAL DE INFORMACIÓN SOCIAL DE GUANAJUATO

UNIDAD DE ACCESO A LA INFORMACIÓN PÚBLICA

INEGI

SEDESOL

CONEVAL

Contactos

DNUNCIA
01 800 3686242

Transparencia
01 800 470 75 00

GTO Honesto
01 800 466 37 86

HOLA GTO
01 800 465 24 86

ÚNETE GTO
075

IMPULSO GTO
01 800 337 79 48

Números telefónicos relacionados con el padrón y ámbitos sociales

Ligas a redes sociales

REDES SOCIALES



ESTAMOS PARA SERVIRTE

📍 Paseo de la Presa No. 99 C.P. 36000 Guanajuato, Gto.
☎️ Teléfonos: (473) 735-36-26 al 33

MAPA DE UBICACIÓN



Mapa de ubicación de oficinas de la Secretaría

Datos de contacto de la Secretaría

Sistema de Padrón Estatal de Beneficiarios



[Aviso de privacidad](#)

La información aquí contenida es ajena a cualquier partido político. Queda prohibido su uso para fines distintos al desarrollo social.